

Weltneuheit!



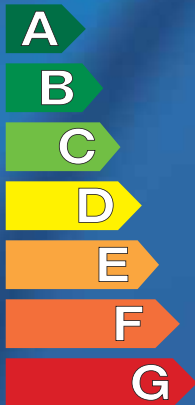
Mehr als Pumpen

Warmwasser zum richtigen Zeitpunkt

Intelligente Mini-Energie-Brauchwasserpumpen AXW 10 smart bis AXW 14 smart

Die smart-Technologie erkennt die Verbrauchsgewohnheiten in Ihrem Haushalt und schaltet die Pumpe vorausschauend ein und aus.

Stromkosteneinsparung:
bis 98%
exkl. Einsparung der Heizenergie



Gute Gründe:

- **Energie und Geld sparen** durch
 - Permanentmagnet-Technologie
 - smart-Technologie (kurze Pumpenlaufzeit)
 - weniger Wärmeverlust
- **Selbstlernend**, erkennt Ihre Verbrauchsgewohnheiten
- **Kein Festsitzen** durch elektronisches Deblockierprogramm
- **Legionellenschutz**
- **Swiss Made**

Biral AG
Südstrasse 10
CH-3110 Münsingen
T +41 31 720 90 00
F +41 31 729 94 42
E-Mail info@biral.ch
www.biral.ch

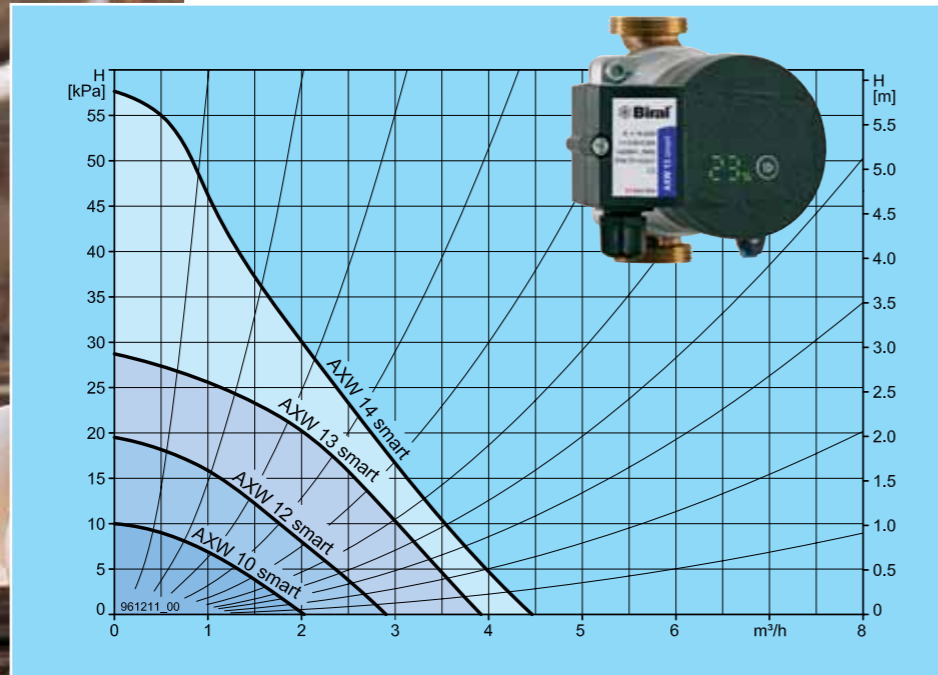
Von morgens...

Sie lieben den Komfort und sind trotzdem umweltbewusst?

Die Verbindung von hocheffizienter Permanentmagnet-Technologie und integrierter Intelligenz ist einzigartig. Die Permanentmagnetmotoren mit der kleinen Leistungsentnahme und die selbstlernende Pumpe ermöglichen höchsten Komfort und massive Energieeinsparung. Die AXW smart erlernt die Verbrauchsgewohnheiten und stellt vorausschauend Warmwasser zur Verfügung. Einstellung von Uhrzeit oder Temperatur sind somit überflüssig.

...bis abends...

Sortiment



Einsatzbereich

Vom Ein-/Zweifamilienhaus bis Grossbauten – Unsere Brauchwasserpumpe AXW smart

Ein-/Zweifamilienhaus
AXW 10 smart, AXW 12 smart und AXW 13 smart



Mehrfamilienhaus, Verwaltung
AXW 13 smart und AXW 14 smart



Bürogebäude, Gewerbebauten
AXW 13 smart und AXW 14 smart



Energieeinsparung

	Herkömmliche Pumpe	mit PM-Technologie	mit smart-Technologie
Pumpenleistung	286 kWh/pro Jahr	Einsparung 76% 68 kWh/pro Jahr	Einsparung 93% 5 kWh/pro Jahr
Heizenergie für Bereitstellung von Warmwasser	zirka 900 kWh/pro Jahr	zirka 900 kWh/pro Jahr	zirka 80 kWh/pro Jahr Einsparung bis 90%

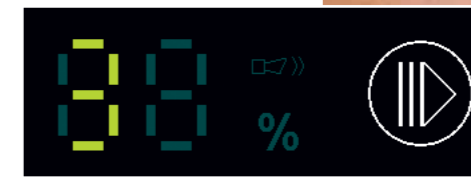
Komforteinstellung

Wählbar von maximaler Energieeinsparung bis hin zu maximalem Komfort.

Maximale Energieeinsparung bei sehr geringer Pumpenlaufzeit (Regelmässiger Verbrauch nötig, reagiert vor allem «auf Anforderung»)



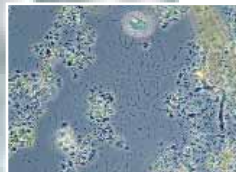
Hoher Komfort bei geringer Pumpenlaufzeit (Standardeinstellung)



Maximaler Komfort bei erhöhter Pumpenlaufzeit (Pumpe stellt auch Warmwasser für weiter zurückliegende Zapfvorgänge bereit)



...warmes Wasser!



Die Vorteile

Energie und Geld sparen durch

- hocheffiziente Permanentmagnet-Technologie
- smart-Technologie (Pumpenlaufzeit 2 bis 3 Std./Tag)
- weniger Wärmeverlust im Zirkulationskreislauf

Selbstlernend

erkennt Ihre Verbrauchsgewohnheiten und stellt vorausschauend Warmwasser zur Verfügung

Variable Komforteinstellung

von maximaler Energieeinsparung bis hin zu maximalem Komfort

Kein Festsitzen

durch elektronisches Deblockierprogramm

Legionellenschutz

automatische Zirkulation bei thermischer Desinfektion

Information durch LED-Display

durchschnittliche Pumpenlaufzeit, Komforteinstellung und Störungen werden angezeigt

Swiss Made

hohe Qualität, in der Schweiz hergestellt und geprüft

Weitere Vorteile der smart-Technologie

- Einfache Inbetriebnahme
- Wochenend- und Urlaubserkennung
- Fernzapffunktion
(auf Anforderung: Pumpe läuft direkt nach Zapfvorgang an)
- Beschleunigtes Umlernen bei Änderung der Verbrauchsgewohnheiten (z. B. Winter-/Sommerzeit)
- Abschaltung bei Trockenlauf
- Vermindertes Auftreten von Kalkablagerungen
- Umweltschonend bei hohem Komfort

Lieferbar ab Herbst 2009